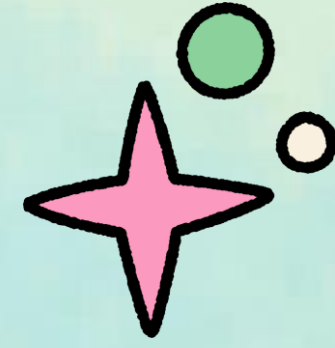


KISS E L

S I N D L A R





Evin etrafındaki çitleri görüyor musunuz?

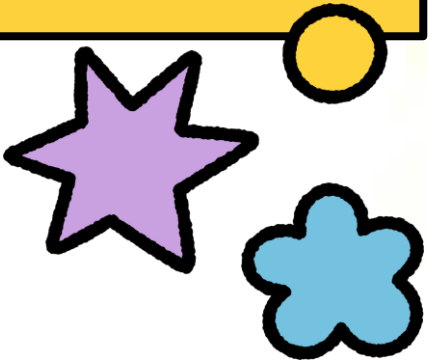
Sizce neden çitlerle çevrilmiş olabilir?

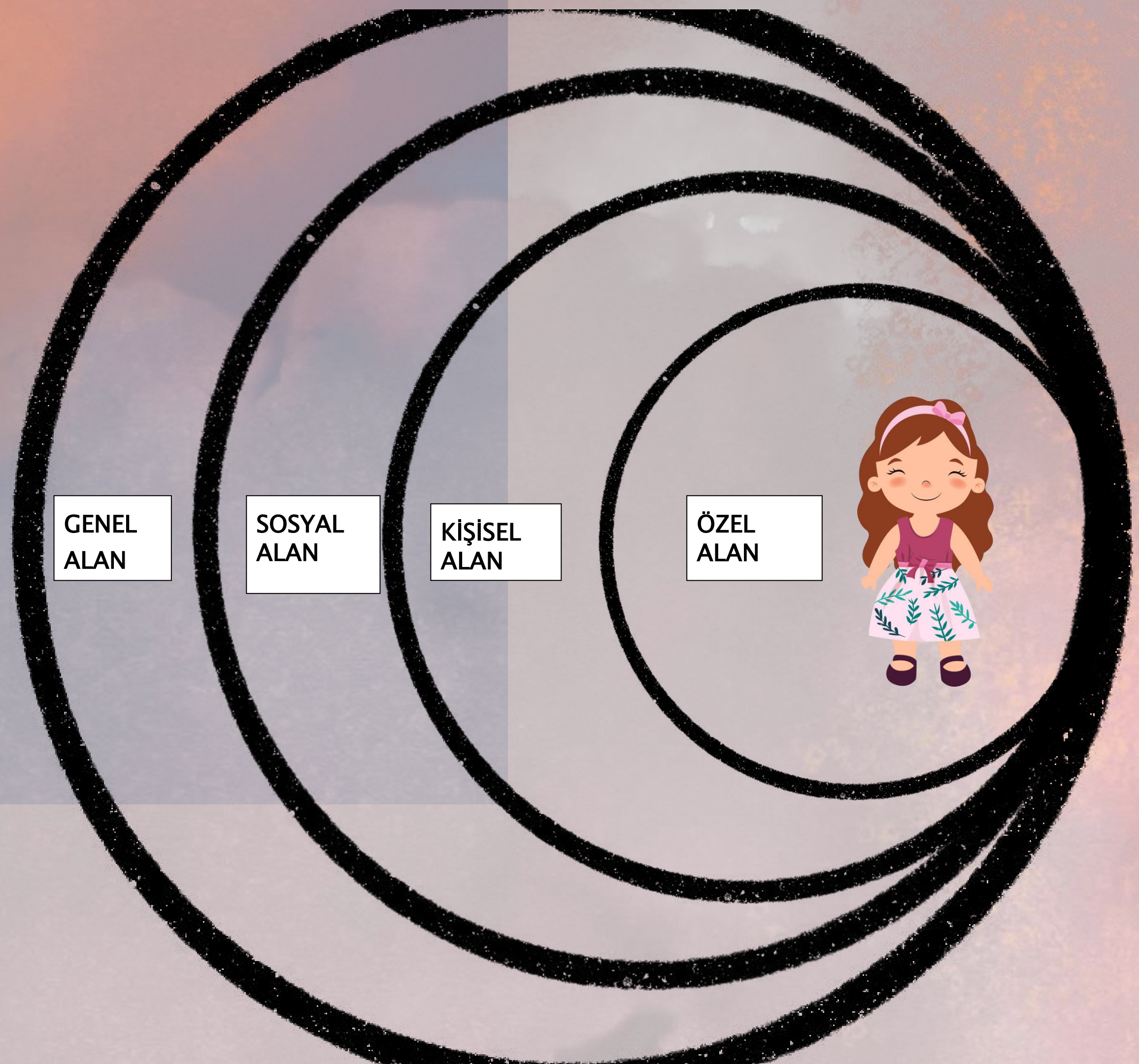


Bizim de tıpkı evlerin itleri  
gibi sınırlarımız var.

Gözle göremediğimiz,  
hayali sınırlar.

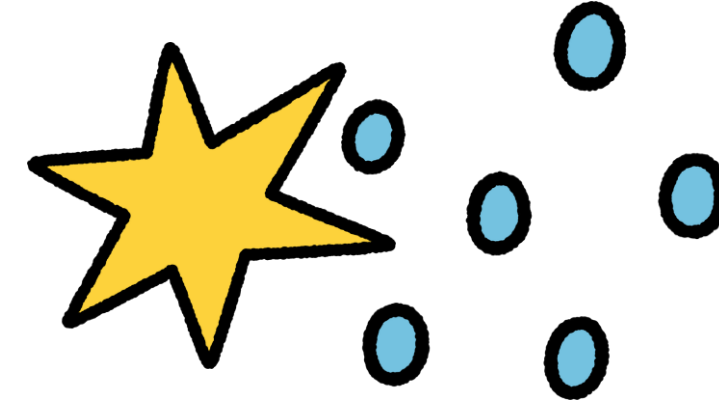
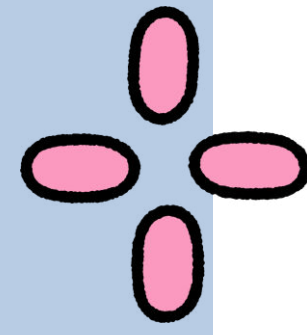
Tıpkı bir hulahop gibi!





**Özel Alan**

Ebeveyn, kardeş



**Kişisel Alan**

Aile / Akraba / Arkadaş

**Sosyal Alan**

Yeni tanışılan kişiler

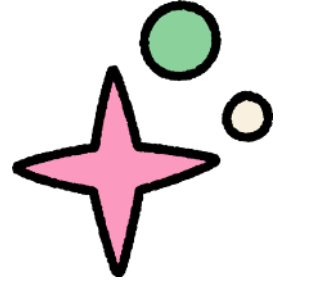
**Genel Alan**

Park, alışveriş merkezi  
gibi alanlardaki kişiler

**Bu bizim özel alanımız.**

**Bu mesafede bize ancak  
ebeveynlerimiz ve kardeşlerimiz  
yaklaşabilirler.**





## ***Peki Kişisel Alanımız?***

Hadi herkes sırasında ayağa  
kalksın ve kollarını iki yana açsın!



Kişisel sınırlar bizim  
güvenliğimiz için gerekli olan  
sınırlardır.

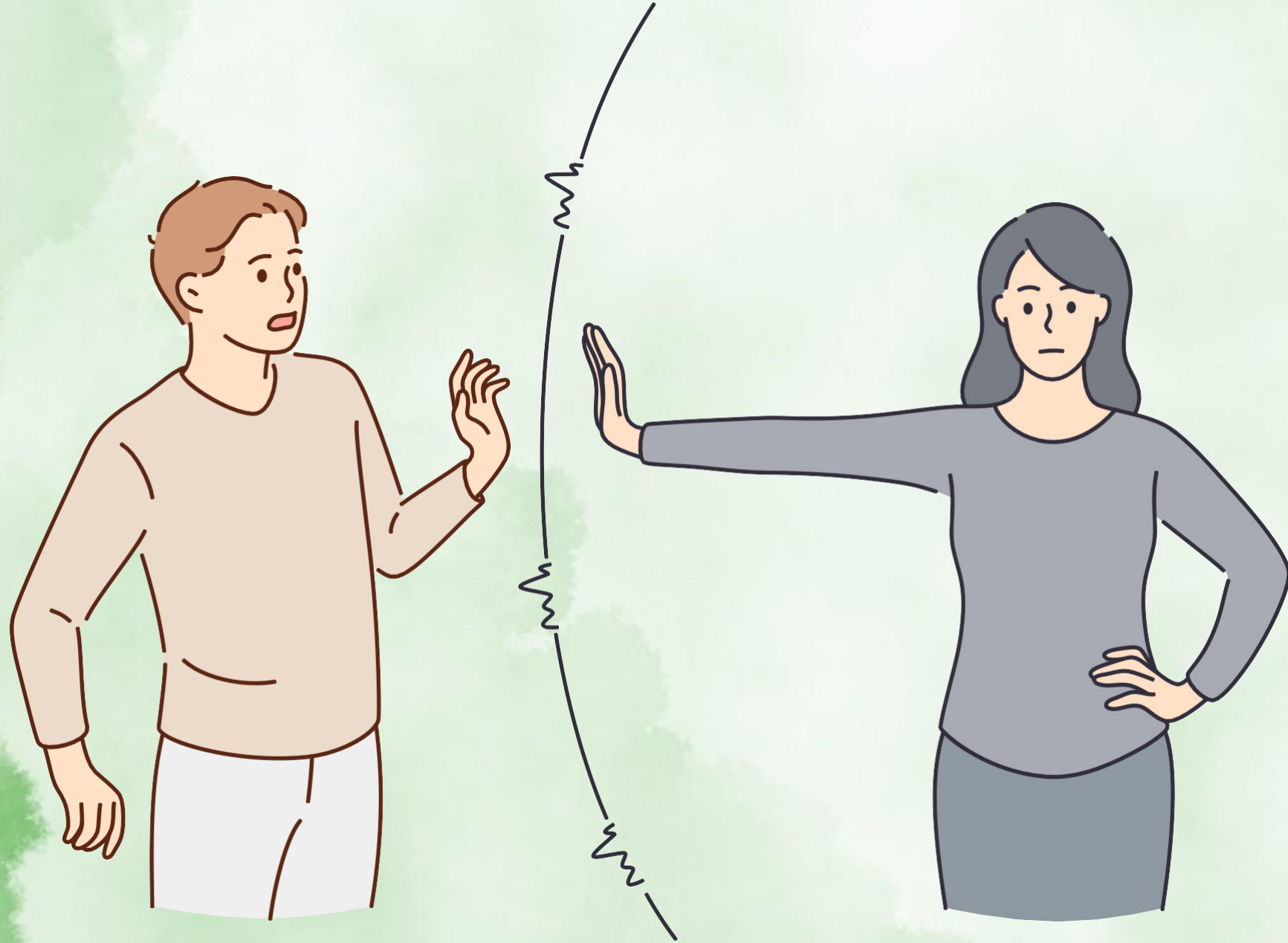
Biz bu sınırların içinde  
olduğumuz sürece ve  
istemediğimiz kişiler de bu  
sınırların dışında kaldığı  
sürece güvendeyiz demektir.

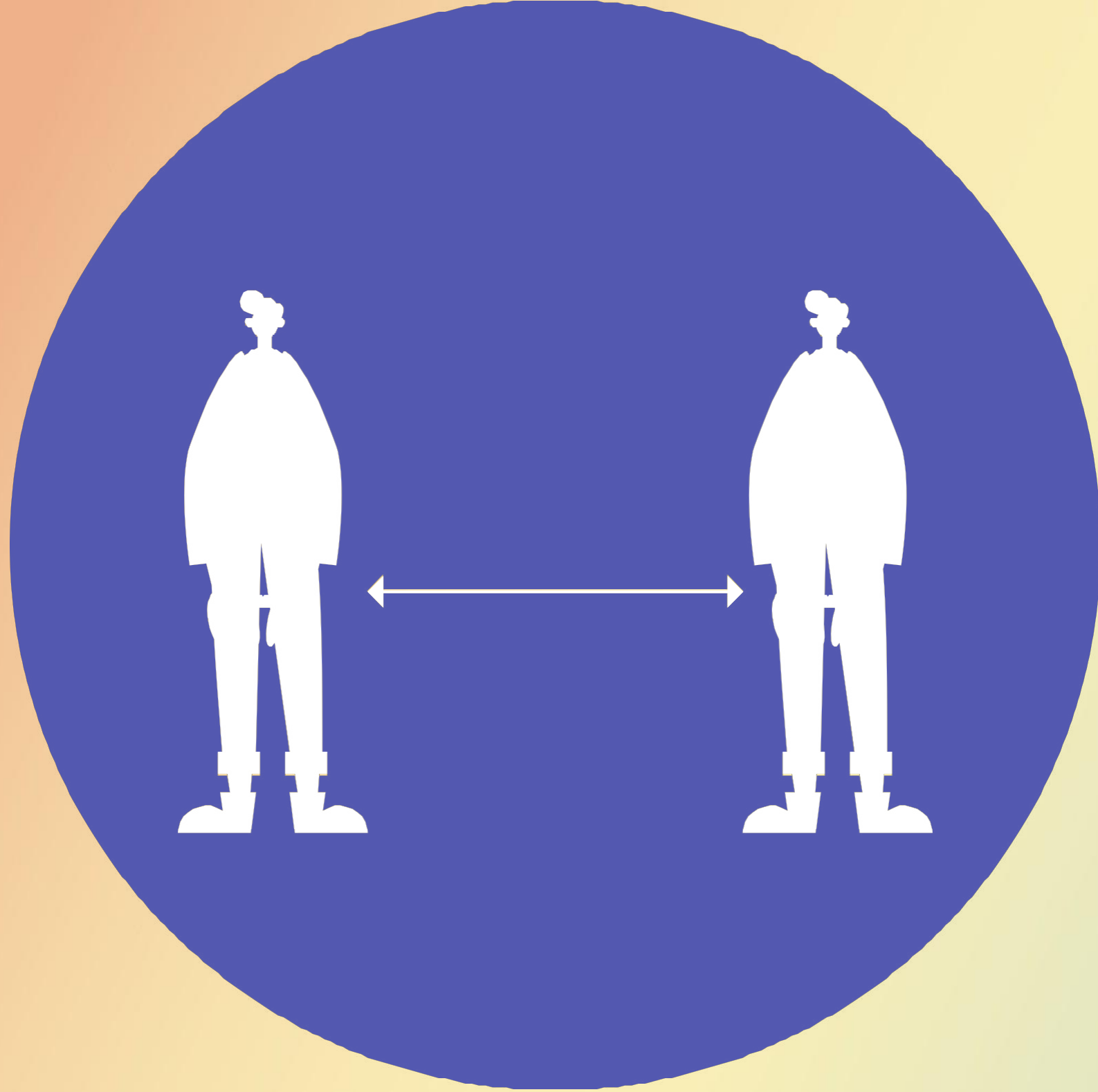






Kendi kişisel  
sınırlarımızı nasıl  
koruruz?





Başkalarının kişisel  
sınırlarına nasıl saygı  
gösteririz?



***ÖĞRENCİLERİN YANITLARI ALINARAK ETKİNLİK SONLANDIRILIR.***